

STEPHANE ROLLAND

PARIS



COLLECTION HAUTE COUTURE PRINTEMPS - ÉTÉ 2024

STEPHANE ROLLAND
PARIS

COLLECTION HAUTE COUTURE PRINTEMPS - ÉTÉ 2024

Plénitude.

Profondeur, sensualités infinies : les dunes du désert.
Stéphane Rolland évoque une atmosphère sereine :
chaque femme se protège et se love dans un cocon, cachée et révélée.
L'aube, des tons ocres, rosés : la roche est brunissante.
Un burnous de cachemire Terracotta, une tunique à capuche démesurée en gazar
bois de rose poudré, l'Orient et l'Occident se croisent et se mélangent pour converger
dans un équilibre précieux.

Écorce de Oud : une longue silhouette brune en satin voilé et acier brossé,
une autre en écharpe asymétrique drapée de gazar brûlé par le soleil,
les coutures sont tressées de cuir et brodées de cristaux.

L'or éclate d'audace et de lumière, une ornementation presque
visionnaire d'une nomade de demain.
Cagoule de chaînes, coiffes sculpturales en cascade jusqu'au creux des reins ou
manchettes
articulées et longues tiges d'oreilles en or serties de diamants ...

Son chemin, comme un pèlerinage.
Longues tuniques de gazar blanc et caftans ornés de roses des sables en
porcelaine ou silicone or.
La combinaison se fait saroual, toge de mousseline drapée.
La gaze se drape autour des jambes comme les ondulations du sable sous le vent,
une houppelande de soie s'enroule autour des épaules et s'abandonne jusqu'au sol.
L'allure est royale, fière.

Une première :
Parées pour quelques robes des toutes nouvelles pièces de joaillerie,
pavées de diamants, créées par le couturier.
La démesure de pierres ciselées, montées sur or blanc griffé ou brun comme l'écorce.
Sculptural et organique.
Origines premières et sophistication extrême.

La femme est une œuvre.
Des calligraphies en or brodées sur une tunique de vigogne taupée, les mosaïques
en silicone d'or glissées entre les plis d'un immense plastron en mikado ... trésors
retrouvés.

Mystérieuse.
Bustier moucharabieh en cuir noir voilant à peine la bouche
sur un corps gainé de satin beige.

Les cheveux noués se drapent en turban et se parent de longues franges de cuir,
d'or ou d'œuvres sculptées en métal.

Tribale, manteau de gaze ivoire brodé de dreadlocks platine et tunique au noir profond
piquée de chaînes d'argent.

Crépuscule : le soleil s'évanouit.
Le long cortège du désert se pose un instant.
Bleu touareg profond, en robe-cape géante de raphia découpé, brodé de diamants.

Métissage des cultures, différentes, inspirantes.
Stéphane Rolland, entouré d'artistes et plasticiens fait ressurgir les racines premières,
laissant les origines apparaître, fusionner.
Chercher une esthétique nouvelle.

Fullness

*Infinite depth and sensuality: the dunes of the desert.
Stéphane Rolland evokes a serene atmosphere: each woman protects herself and curls
up in a cocoon, hidden and revealed.*

*Dawn, ochre and pink tones: the rock is browning.
A terracotta cashmere burnous, an oversized hooded tunic in powdered rosewood
gazar, East and West meet and mingle to converge in a precious balance.*

*Oud Bark: a long brown silhouette in veiled satin and brushed steel, another in
an asymmetrical scarf draped in sunburnt gazar, the seams braided in leather and
embroidered with crystals.*

*Gold bursts with audacity and light, an almost visionary ornament for a nomad of
tomorrow.*

*A balaclava of chains, sculptural headdresses cascading down to the hollow of the loins,
or articulated cuffs and long earstuds in diamond-set gold...
Her path, like a pilgrimage.*

*Long tunics of white gazar and caftans adorned with sand roses in porcelain or gold
silicone.*

*A jumpsuit becomes a saroual, a draped muslin gown.
Gauze drapes around the legs like the ripples of sand in the wind, a silk houppelande
wraps around the shoulders and falls to the ground.
The look is regal and proud.*

*A Première:
Adorned for a few dresses with brand new jewellery pieces paved with diamonds
created by the couturier. The excessiveness of chiselled stones set in white gold or
brown gold like bark.
Sculptural and organic.
Raw origins and extreme sophistication.*

*The woman is a work of art.
Gold calligraphies embroidered on a taupe-coloured vicuna tunic, gold silicone mosaics
tucked between the folds of an immense Mikado breastplate... treasures rediscovered.*

*Mysterious.
Moucharabieh bustier in black leather barely concealing the mouth on a body
sheathed in beige satin.
The knotted hair is draped in a turban and adorned with long fringes of leather,
gold or sculpted metal.*

*Tribal, an ivory gauze coat embroidered with platinum dreadlocks and
a deep black tunic studded with silver chains.*

*Dusk: the sun fades.
The long desert procession pauses for a moment.
Deep Tuareg blue, in a giant wrap dress of cut raffia,
embroidered with diamonds.*

*A melting pot of different, inspiring cultures.
Stéphane Rolland, surrounded by artists and visual artists,
brings back the first roots, letting the origins
appear and merge.
Searching for a new aesthetic.*





Tunique longue à capuche et cape, en cachemire bois de rose, brodées de tressage de cuir et de cristaux. N°1

Long hooded tunic with a cape, in rosewood cashmere, embroidered with leather braided work and crystals. N°1



Tunique longue à capuche géante en gazar de soie bois de rose. N°2

Long giant hooded tunic in rosewood silk gazar. N°2





Robe longue asymétrique caramel en gazar de soie bouillonné. N°3

Caramel asymmetrical long dress in bubbled silk gazar. N°3



Robe longue à manches capes en jersey de soie et gazar terracotta. N°4

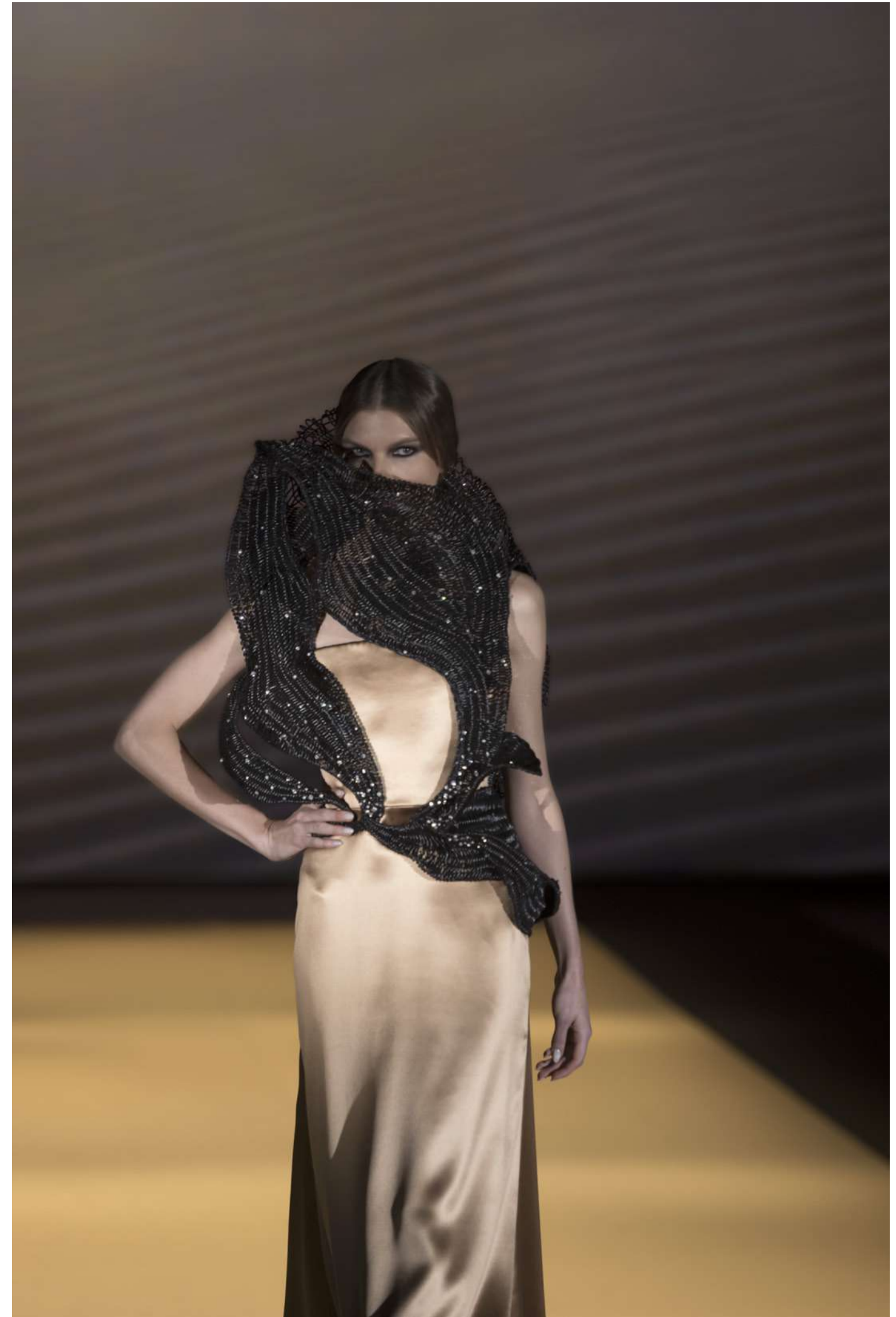
Long cape-sleeved dress in silk jersey and terracotta gazar. N°4





Longue robe bustier, en crêpe satin sable, ornée de moucharabiés en cuir tressé noir. N°5

*Long strapless dress, in sandy satin crepe, adorned with black braided leather x
xmoucharabies. N°5*



Robe longue à capuche chrysalide en crêpe satin et mousseline de soie tabac. N°6

Chrysalis hooded long dress in tobacco satin crepe and silk chiffon. N°6





Longue robe asymétrique drapée en gazar de soie tabac. N°7

Draped asymmetrical long dress in tobacco silk gazar. N°7



Robe longue bouillonnée en gazar de soie tabac. N°8

Bubbled long dress in tobacco silk gazar. N°8





Longue robe pull en jersey Oud brodée de lianes de silicone or. N°9

Long jersey pull dress embroidered with gold silicone vines. N°9



Longue robe "Dune", en jersey de soie et gazar drapé sable, brodée de cristaux. N°10

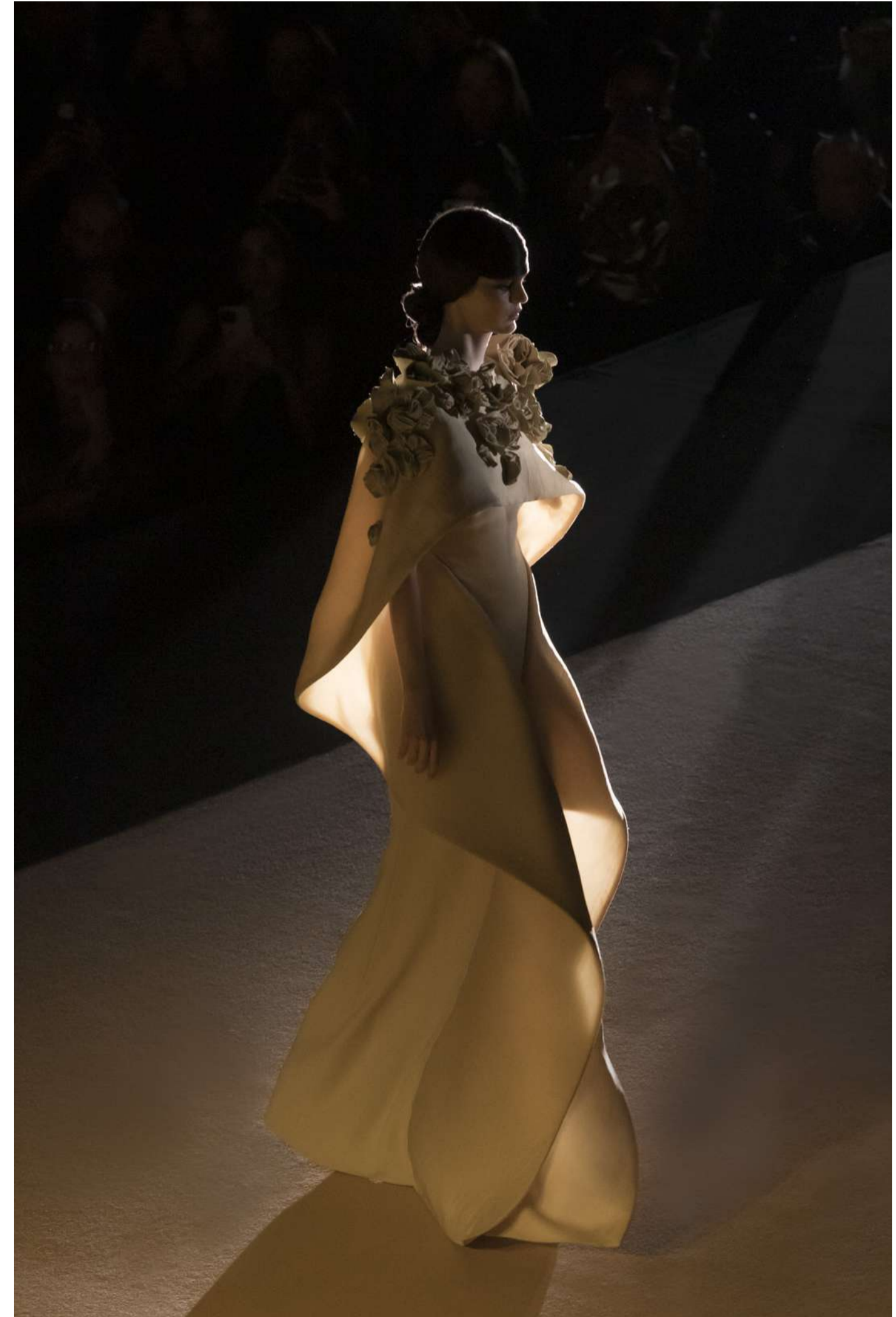
"Dune" long dress, in silk jersey and draped sand gazar, embroidered with crystals. N°10





Robe longue à houppelande en crêpe et gazar de soie beige brodée de roses des sables et de cristaux. N°11

Long houppelande dress in beige crepe and silk gazar embroidered with sand roses and crystals. N°11



Caftan en gazar de laine blanc à dos replié brodé de roses des sables en porcelaine beige. N°12

Caftan in white wool gazar with folded back embroidered with beige porcelain sand roses. N°12





Longue tunique évasée en crêpe satin sable et capuche tressée en lianes de cuir beige. Parure en émeraude et diamants. Collection joaillerie Stéphane Rolland. N°13

Flared long tunic in sand satin crepe with a hood braided in beige leather vines. Set in emerald and diamonds. Stéphane Rolland jewelry collection. N°13



Longue tunique en gazar de laine blanc et cuir tressé brodé de cristaux. N°14

Long tunic in white wool gazar with beige braided leather and crystals embroidery. N°14





Robe longue « Al-Imma » en mousseline de soie irisée or. N°15

"Al-Imma" long dress in iridescent gold silk chiffon. N°15



Pull en tweed cachemire blanc sur jupe « Dune » en jersey et gazar de soie blanc. N°16

White cashmere tweed sweater on "Dune" skirt in white jersey and silk gazar. N°16





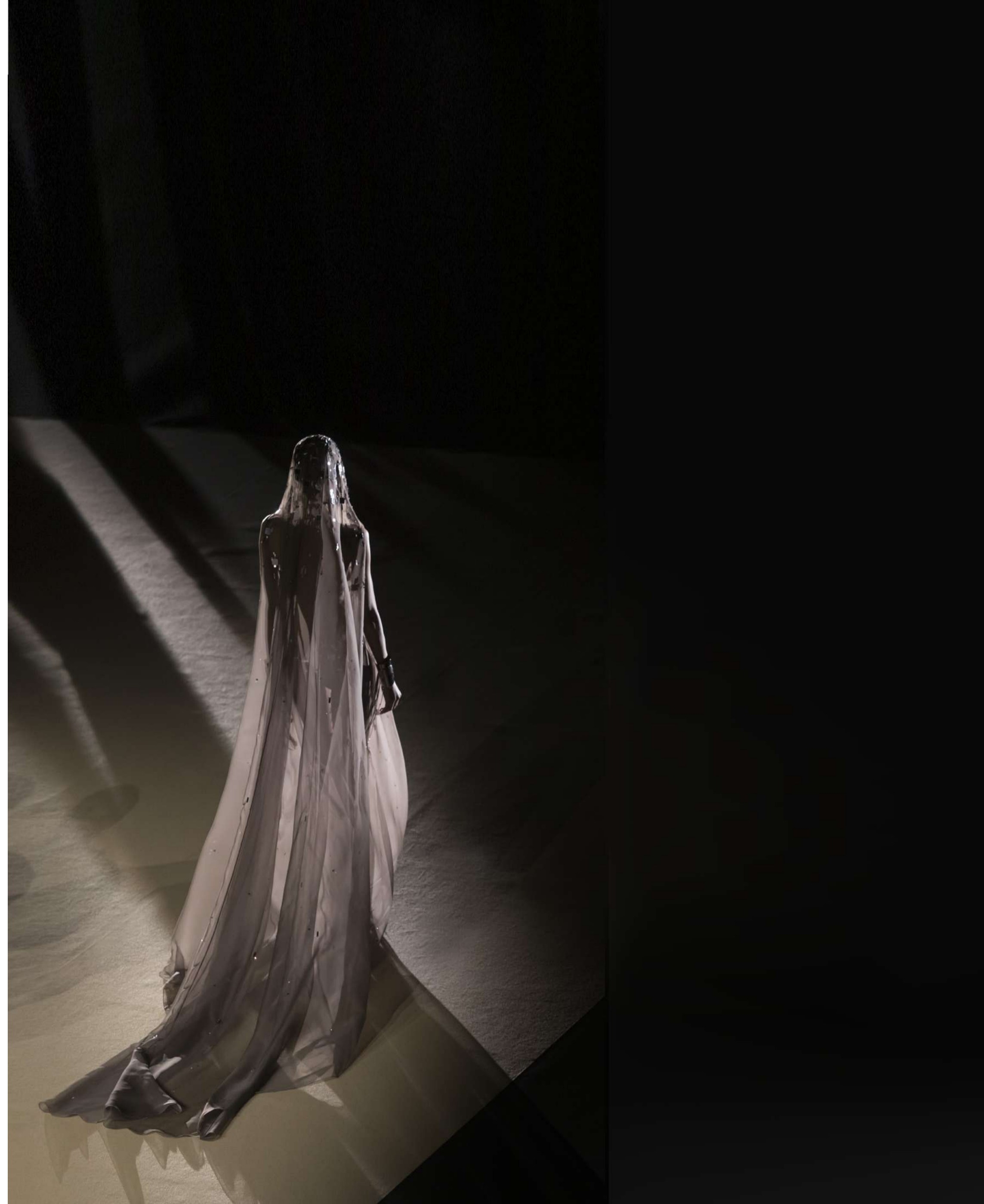
Robe longue en gazar de laine blanc brodée de mosaïques argent. N°17

Long dress in white wool gazar embroidered with silver mosaics. N°17



Longue robe thobe, en organza mastic, brodée de mosaïques argent. N°18

Long thobe dress in mastic organza embroidered with silver mosaic. N°18





Pull pagode en cachemire mastic brodé de calligraphies en silicone or sur une jupe longue en crêpe satin. N°19

Taupe pagoda cashmere sweater embroidered with gold silicone calligraphies on a long satin crepe skirt. N°19



Robe plastron évasée et dos nu en mikado de soie mastic brodée de mosaïques en silicone or. N°20

Flared plastron dress with an open back in mastic silk mikado embroidered with gold silicone mosaics. N°20



Robe longue ajourée, en gazar de soie blanc, et brodée de roses des sables en silicone or. N°21

Pierced long dress in white silk gazar embroidered with gold silicone sand roses. N°21



Robe longue drapée en mousseline charmeuse blanche brodée de roses des sables géantes en silicone or. N°22

Draped long dress in white charmeuse chiffon embroidered with giant gold silicone sand roses. N°22





Combinaison saroual et manches capes en gazar de soie blanc.
Parure en bronze diamants et topaze, collection joaillerie Stéphane Rolland. N°23

Saroual jumpsuit with cape sleeves in white silk gazar. Set in bronze, diamonds, and topaz, Stéphane Rolland jewelry collection. N°23



Robe longue bain de soleil en crêpe écorce brodée de raphia et de cristaux. Manteau Bischt en gazar de soie écorce. N°24

Open back long dress in bark crepe embroidered with raffia and crystals. Bischt coat in bark silk gazar. N°24





Robe pull en mousseline gris cendres et bustier frangé en lianes de cuir noir et cristaux. N°25

Pull dress in ashes grey chiffon with a fringed bustier in black leather vines and crystals. N°25



Cape en gazar ivoire, brodée de dreadlocks et cristaux, portée sur une robe longue évasée en gazar de soie noir brodée d'argent et cristaux. N°26

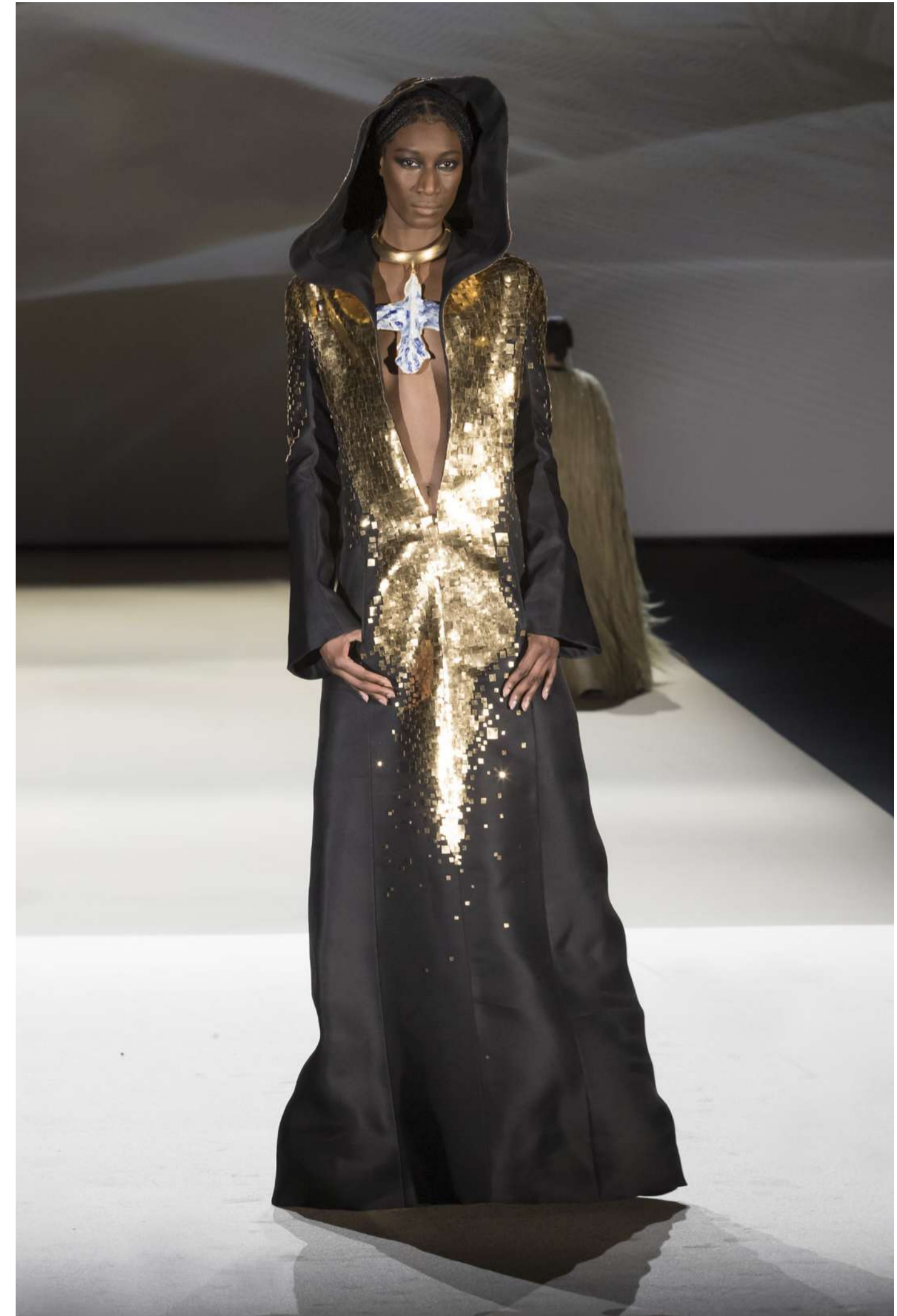
Ivory gazar cape embroidered with dreadlocks and crystals on a flared long dress in black silk gazar embroidered with silver and crystals. N°26





Longue robe caftan à capuche, en gazar de soie noir, brodée de mosaïques en silicone or. N°27

Long hooded caftan dress in black silk gazar embroidered with gold silicone mosaics. N°27



Long hooded dress in Tuareg silk gazar. N°28

Long hooded dress in Tuareg silk gazar. N°28





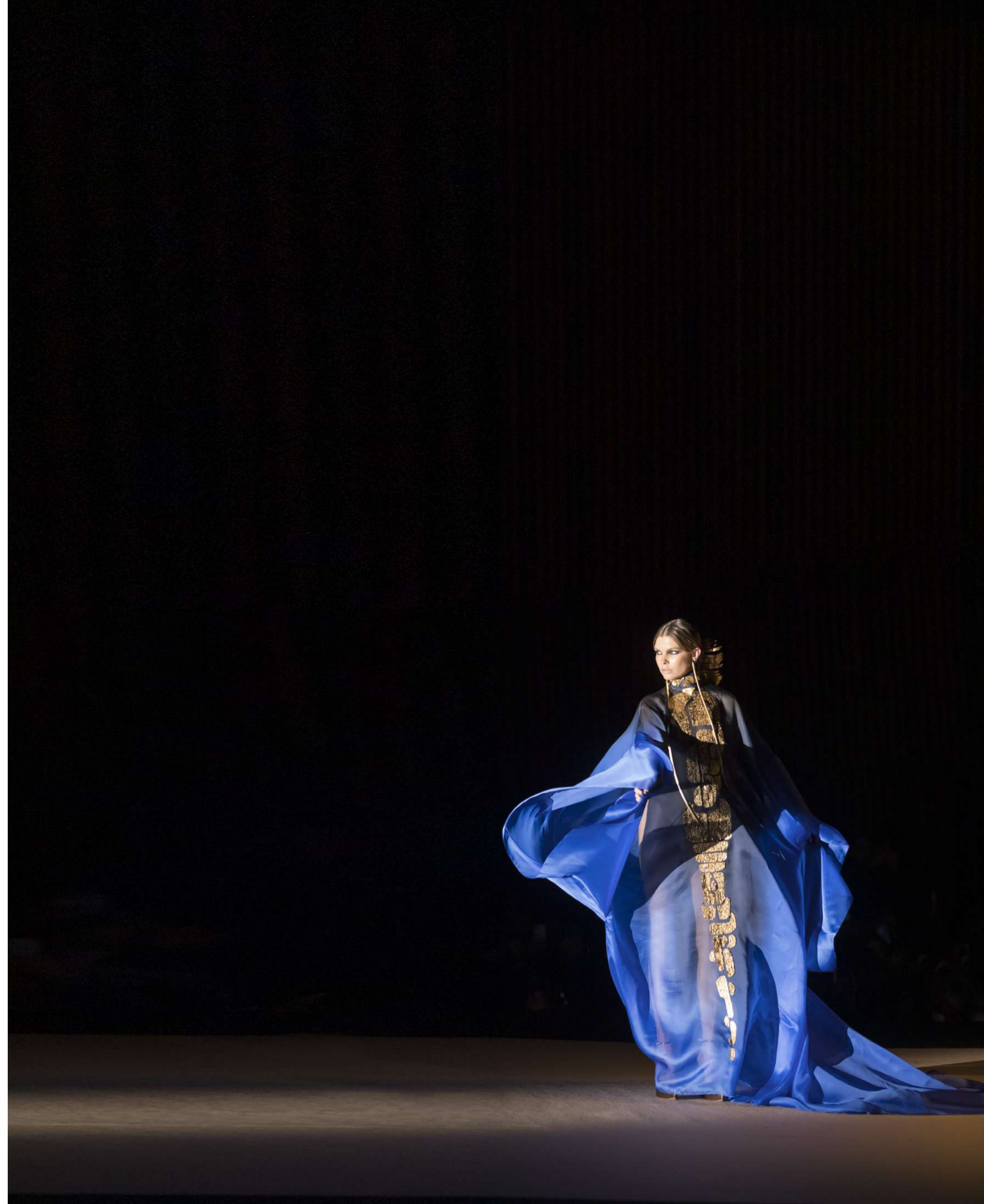
Longue robe et cape enroulée en jersey de soie bleu majorelle. N°29

Long dress and wrapped cape in Majorelle blue silk jersey. N°29



Thobe en organza bleu touareg brodée "Totem" en silicone or. N°30

Thobe en organza bleu touareg brodée "Totem" en silicone or. N°30





Rongue robe "Médée" en gazar gris cendres et cuir tressé brodé de cristaux. N°31

Long "Medea" dress in ashes grey silk gazar and breaded leather embroidery with crystals. N°31



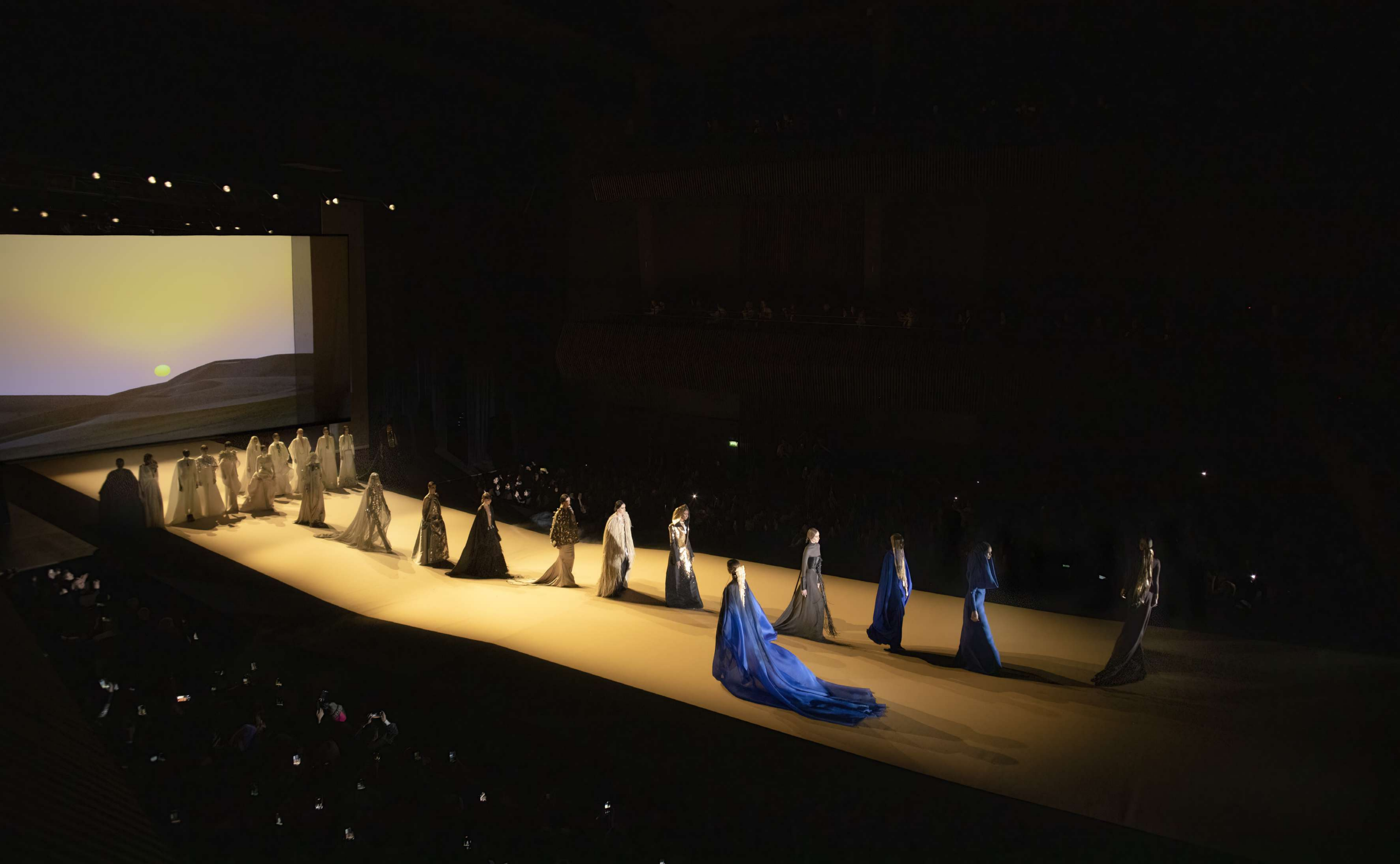




Robe cape, en gazar et franges de raphia écorce, brodée de cristaux. N°32

Cape dress in bark brown gazar with raffia fringes embroidered with crystals. N°32







STEPHANE ROLLAND

PARIS

Stéphane ROLLAND
remercie :

Nievez ALVAREZ,
toujours.

et la participation exceptionnelle de Maria Fernanda CANDIDO

Theâtre de l'Opéra National de Paris
MARIE HOFFMAN

Des MESURES, musiques
THOMAS VEROVSKY

Coiffure
Bjorn AXEN
JOHAN HELLSTRÖM

Maquillage
M.A.C
TOM SAPIN

Photos
ALAIN VACHERON
PAUL MARTINEZ
FRANCK PERROGON

Magnum
LAURENT BOURDIN
JULIEN GOUEL
JEAN MICHEL LENOIR
STEPHANE SAINT CRICQ

Réalisation Vidéo
TOMA JABLON

GL Events
LAURENT TABOURET
MAGALI THOMAS

Catering
AKILA & YOUSSEF

Impressions
PRINTHAUS
KRISTIAN AMORENA

Maquette
POLO CONCEPT
polo@poloconcept.com

Accueil
FLORENCE DORE

Production
PIERRE MARTINEZ
p.martinez@stephanerolland.com
+33 (0)607 790 642

DIRECTRICE DES SALONS HAUTE COUTURE
STEPHANIE CABON
s.cabon@stephanerolland.com
+33 (0) 647 524 668

STEPHANE ROLLAND BRIDAL
ALEXIA LOYD DAHER
adaher@stephanerolland.com
+33 (0) 764 043 034

PRESSE STEPHANE ROLLAND
DM MEDIA / DOVIE MAMIKUNIAN
stephanerolland@dmediapr.com

STEPHANE ROLLAND
PARIS